

# عنوان : تنوع الأنظمة الغذائية عند الحيوانات

## التمرين الأول

يختلف شكل الأسنان ووظيفتها حسب النظام الغذائي للحيوان :

- **القواطع** : تقع في مقدمة الفم وهي عريضة وحادة تقوم بتقطيع الغذاء تكون هذه القواطع كبيرة عند الماشية وغيرها من آكلات العشب وصغيرة نسبيا عند آكلات اللحم .

- **الأنياب** : تلي القواطع إلى الداخل وهي مخروطية وحادة تقوم بتمزيق الغذاء وتكون الأنياب نامية وأطول من باقي الأسنان عند معظم آكلات اللحوم في حين تكون ضامرة أو يندم وجودها عند الحيوانات العاشبة .

- **الأضراس** : تلي الأنياب إلى الداخل وهي أضراس أمامية وأضراس خلفية مسطحة ذات نتوءات تقوم بطحن الغذاء عند الحيوانات الكالشة وحادة عند الحيوانات اللاحمة تساعد على تكسير العظام والقص ومسطحة ومتآكلة عند الحيوانات العاشبة .

توجد علاقة بين النظام السني للحيوان ونوعية غذائه كأعضاء أستهلاك الغذاء عند الحيوان متكيفة مع النظام الغذائي . التكيف للنظام الغذائي هو مجموعة الخصائص التي تميز أعضاء استهلاك الغذاء عند الحيوان حتى يتلاءم مع نظامه الغذائي .

- **تحسين الإنتاج الحيواني بالتحكم في غذائه :**

يمثل الإنتاج الحيواني مصدرا رئيسيا للأغذية ونظرا للنمو الديموغرافي المتزايد ومحدودية الإنتاج الحيواني بالطريقة التقليدية وجب اتباع أساليب حديثة لتطوير مصادر الأعلاف وتحسين كفاءة استخدامها وتقدير قيمتها الغذائية وتقدير الاحتياجات الغذائية للحيوانات المحلية كالحصول على أبقار وأغنام تنتج لحما جيدا وكمية كبيرة من الحليب أو الحصول على دجاج يضع كمية كبيرة من البيض أو الدجاج ذو لحم لذيذ أو الحصول على أسماك ذات معدلات نمو عالية ومقاومة للأمراض .



## التمرين الثاني

أذكر المعرف به بالنسبة إلى كل تعريف في الجدول التالي :

المعرف به	التعريف
	1 - مجموعة الأغذية المحبذة لدى الحيوان
	2 - مجموعة الأسنان المتواجدة في الفك العلوي والفك السفلي للحيوان
	3 - حيوان مصدر غذائه نباتي
	4 - حيوان مصدر غذائه حيواني
	5 - حيوان مصدر غذائه نباتي وحيواني
	6 - مجموعة الخصائص التي تميز أعضاء الإستهلاك عند الحيوان حتى يتلائم مع نظامه الغذائي

## التمرين الثالث

يختلف النظام الغذائي عند الحيوانات باختلاف مصادر غذائها .

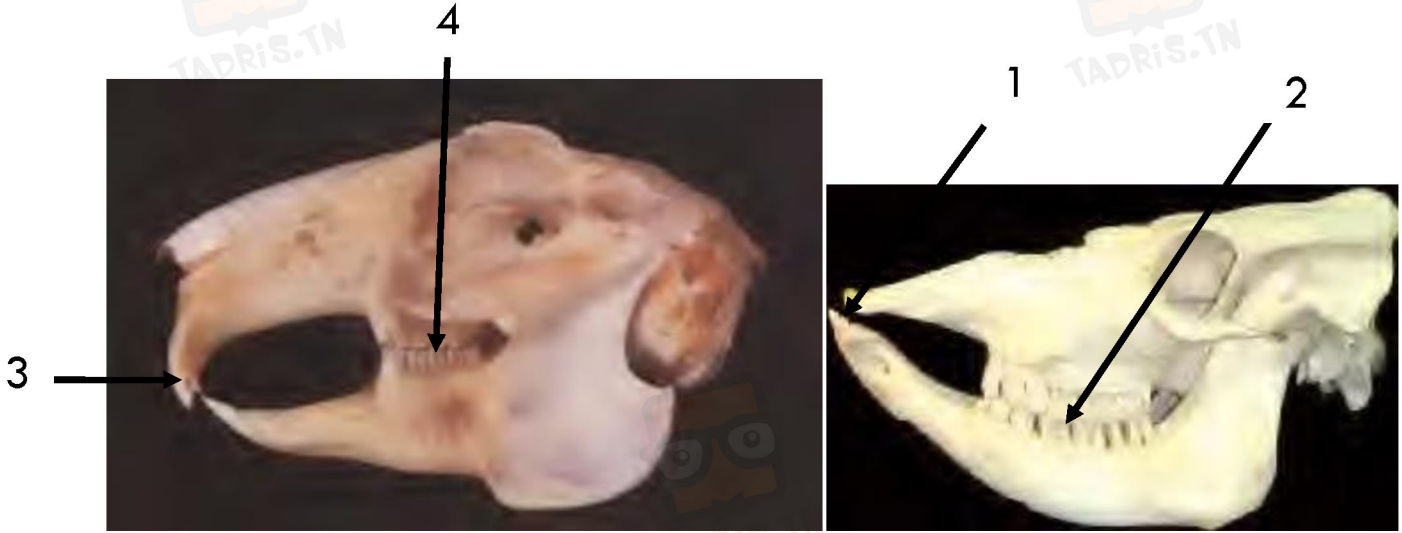
أكمل الجدول التالي بما يناسب :

الحيوان	الغذاء	مصدر الغذاء	النظام الغذائي
معازة			
سناجب			
قط			
خنزير بري			



## التمرين الرابع

تمثل الوثيقة التالية رسمين لمجمتين لحيوانين ثدييين .



أتمم الجدول التالي بالاعتماد على الرسمين السابقين :

الأسنان	إسمها	خصائصها	دورها في إستهلاك الغذاء
1			
2			
3			
4			



## التمرين الخامس

تمثل الوثيقة التالية رسمين توضيحيين لحيوانين ثدييين .



- 4

- 3



- 2

- 1

1 - ضع أمام الأرقام ما يناسب من البيانات .

2 - أتمم الجدول التالي بالاعتماد على الرسمين المجسمين بالوثيقة السابقة .

الأسنان	خصائصها	دورها في استهلاك الغذاء
1		
2		
3		
4		





## التمرين السادس

أجب بنعم أو لا وذلك بوضع علامة ( × ) في الخانة المناسبة :

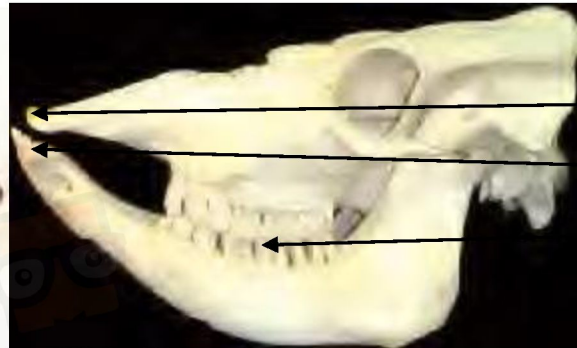
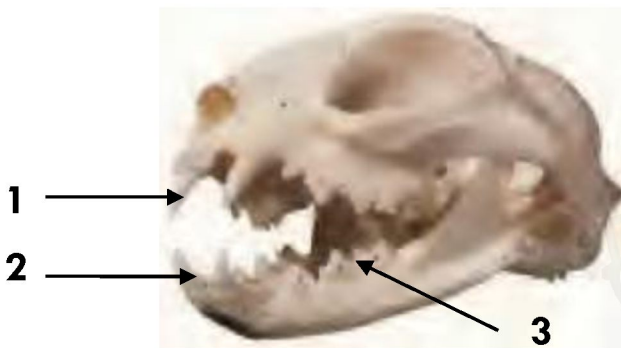
لا	نعم	
		1 ( الأضراس عند البقرة قاطعة ونموها محدود .
		2 ( الأنياب عند القط ضامرة .
		3 ( كل الحيوانات الفقرية عاشبة .
		4 ( توجد علاقة بين النظام الغذائي والنظام السني عند الثدييات .
		5 ( كل الثدييات لها نظام سني كامل .
		6 ( للأرنب قواطع تعمل كالأزميل .
		7 ( يتميز النظام السنّي عند الحيوانات العاشبة بانعدام الأنياب .
		8 ( للخنزير أضراس قاطعة وأضراس طاحنة .

## التمرين السابع

تختلف الحيوانات في نظامها الغذائي وفي الأعضاء التي تستهلك بها الأغذية . يمثل الرسمين التاليين أجزاء عظمية تنتمي لحيوانين من صنف الثدييات .

الرسم 2

الرسم 1



العنوان :

العنوان :



1 ( أعط عنوانا مناسباً لكل رسم ثم أكتب البيانات المناسبة مكان الأرقام .

الرسم 1 : 1 -

2 -

3 -

الرسم 2 : 1 -

2 -

3 -

2 ( أكمل تعميم الجدول التالي بوضع علامة ( × ) في الخانة المناسبة معتمداً على الرسمين السابقين وعلى مكتسباتك حول التغذية عند الحيوانات .

غذاء الحيوان المحبذ			خاصية السن رقم 1			دور السن رقم 1 في استهلاك الغذاء			النظام الغذائي للحيوان		
العشب	اللحم	حادة	مسطحة	خنجرية	قاطعة	طاحنة	ممزقة	عاشب	لاحم	كالش	
											الرسم 1
											الرسم 2

